

壁挂式 AP 网桥设置指导书 (2.4G)

目录

1. 如何进入设备管理界面.....	1
2. 用途 1：中继转发	4
3. 用途 2：点对点传输	9
4. 用途 3：AP 覆盖（仅做 wifi 覆盖）	11

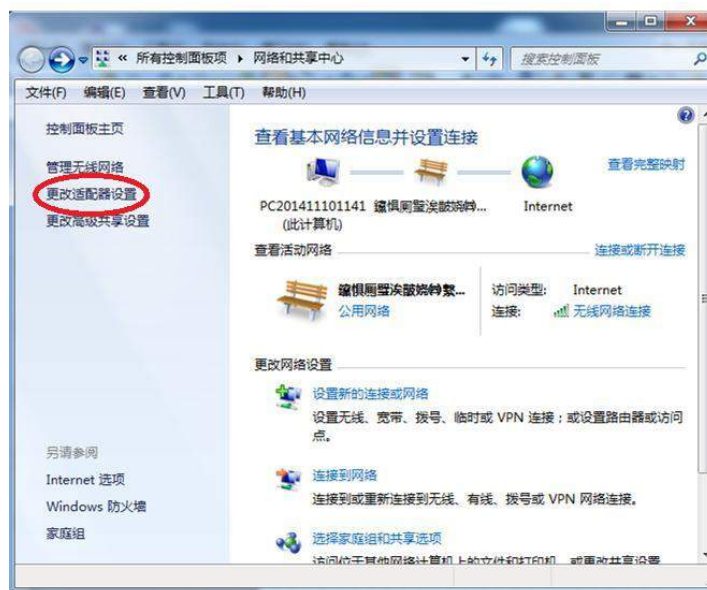
一、如何进入设备管理界面

注意：设置完成前请不要将网桥连接到路由器或交换机！

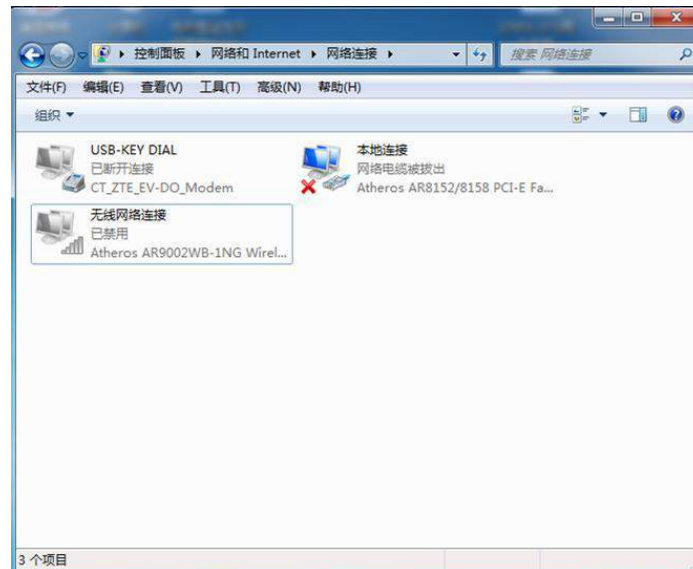
请用网线一端插入网桥的网口，另一端接入电源模块的 POE 口；网线一端接入电脑，另外一端接入电源模块的 LAN 口。

在电脑里设置：

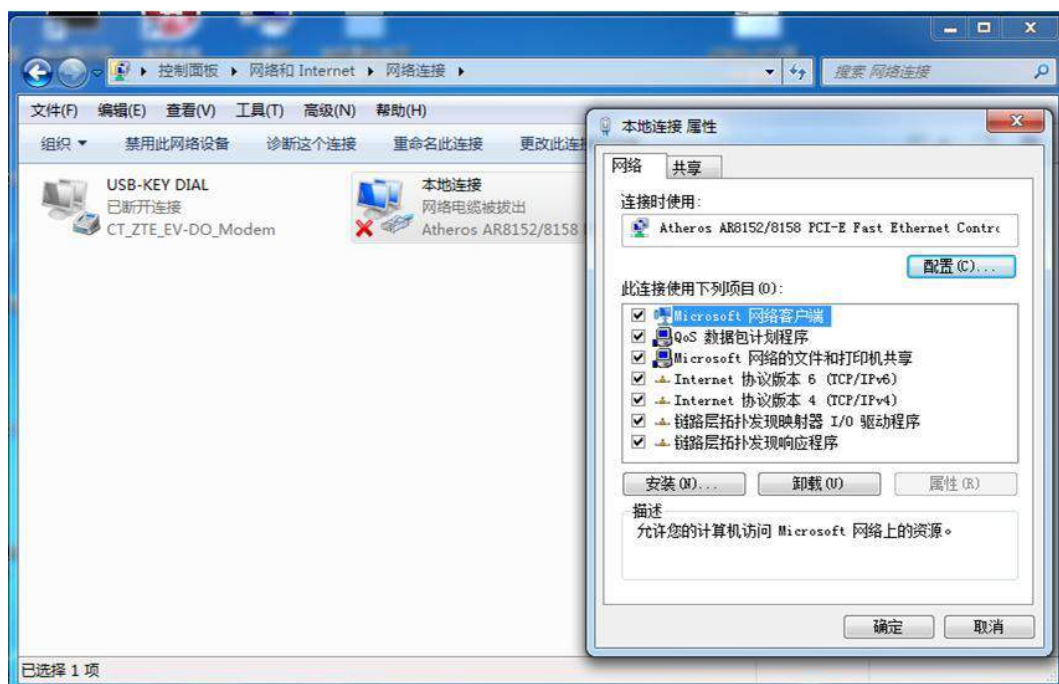
1) 右击本地连接，打开‘网络和共享中心’，如图



2) 点击 ‘更改适配器设置’，进入网络设置，如图



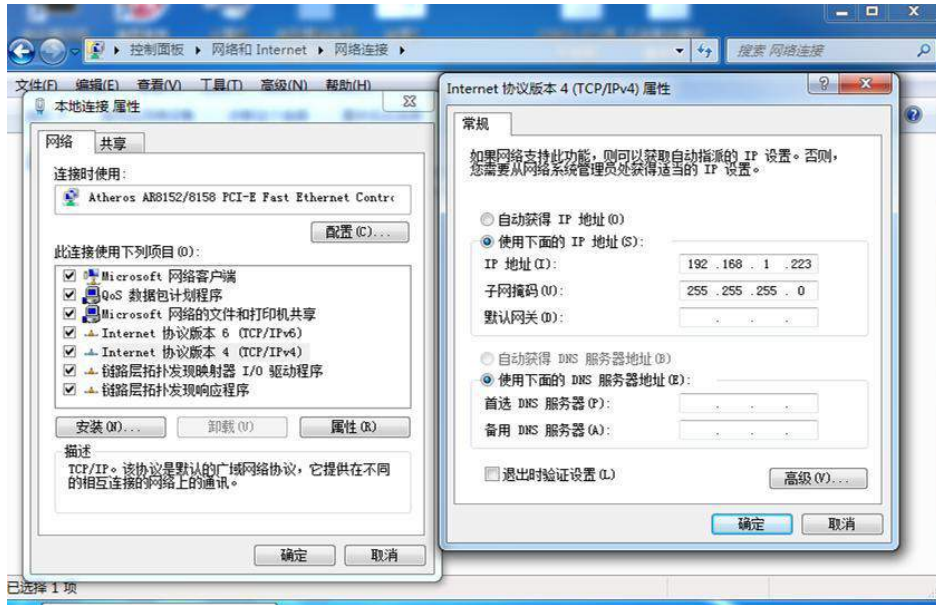
3) 右击本地连接图标，点击属性，如图



4) 双击打开 Internet 协议版本 4 (TCP/IPv4)，选择使用下面的 IP 地址，输入 192.168.1.**的 IP 地址，譬如 192.168.1.222。

子网掩码输入 255.255.255.0，其他的不用填写。然后点击确定。

注：不能设置网络中本来就有的 IP 地址（会有 IP 冲突），不能设置为 192.168.1.20。（因为设备本身的 IP 地址为 192.168.1.20）如图



5) 打开浏览器，输入设备默认的 IP 地址，192.168.1.20，回车，即可进入管理页面，如下图所示

注意:2.4G 的网桥默认 IP 地址是 192.168.1.20，而 5.8G 的网桥默认 IP 地址是 192.168.1.254。



进入网桥配置界面后，请根据实际用途，按照以下步骤设置。

二、用途 1：中继转发

1) 本机网络设置→LAN 口设置，如下图所示。



将 DHCP 的选项改为 Disabled，然后更改 IP 地址（譬如改为 192.168.1.21），修改好后点击应用，如下图所示。



注：更改 IP 地址是为了区分设备，并保证多台设备 IP 地址不冲突。改好 IP 地址后，需要在浏览器中输入新的 IP 地址才能重新进入后台管理页面

2) 本机工作模式，选择“无线接入”，点击应用。



3) 本机无线设置→基本设置，无线模式选择为“Client”。



4) 本机无线设置→信号扫描，点击信号扫描。稍等片刻，扫描结果出来后如下图：

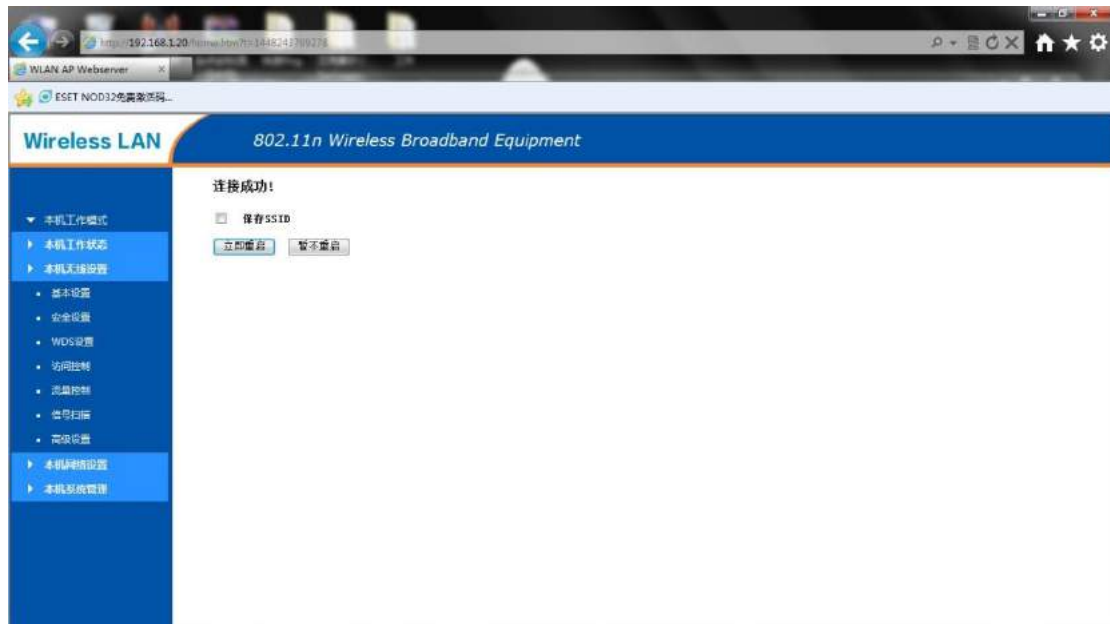


注：Encrypt 列表代表的是有无密码保护，no 为没有密码，其他的代表有保护。

扫出来的 SSID 就是周围的无线 wifi 信号源，找到需要连接的 SSID，选中对应的 Select 列下的小圆点，然后点击下一步，如下图。



密码类型一般选择 WPA2，然后输入密码并点击连接，稍等片刻之后，出现一个连接成功的提示，成功之后如下图所示



注：如不成功请确认密码连接密码是否输入正确，请重新尝试。

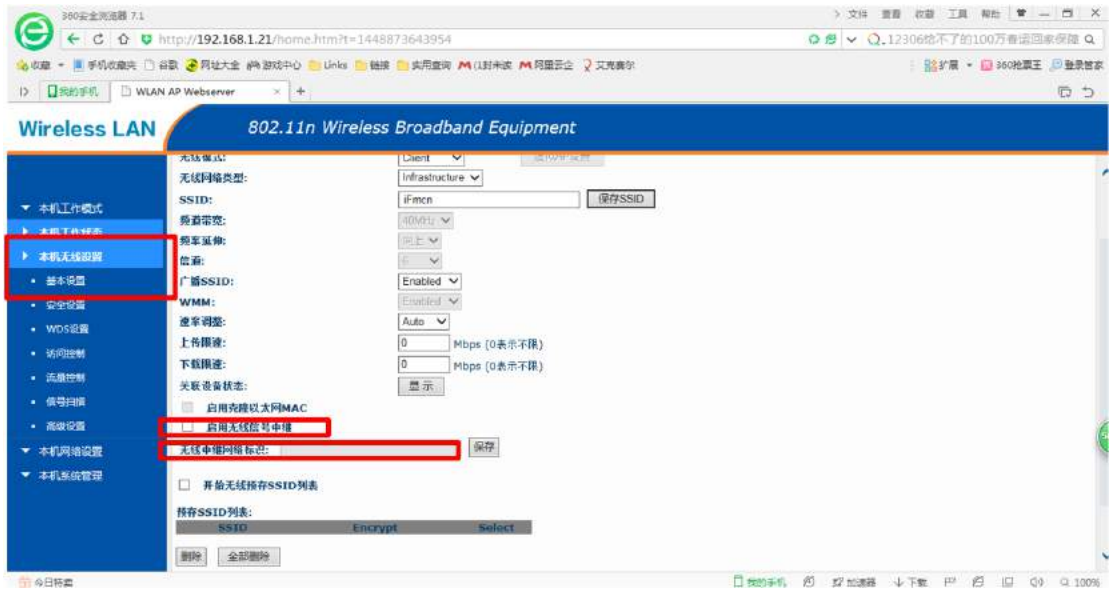
如果您接收 wifi 信号后，通过网线把网络传输到路由器或直接供电脑使用，那么配置已经完成，可以直接使用了。

如果你接收 wifi 信号后，还需要把网络转发为无线 wifi 信号，请继续按照以下步骤配置。

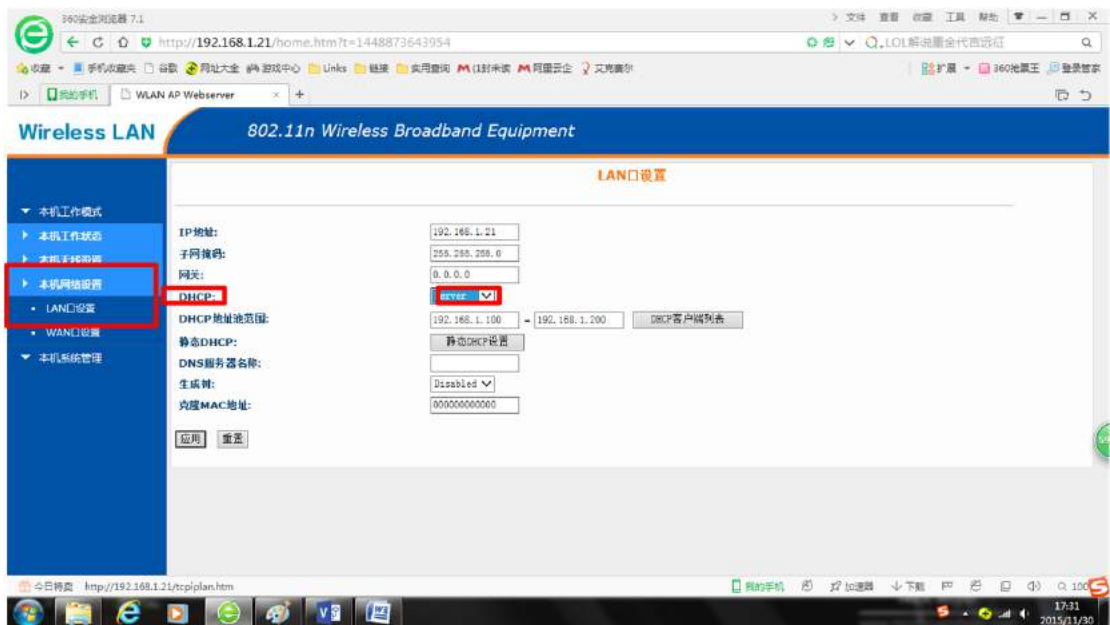
5) 本机无线设置→基本设置。

选中“启用无线信号中继”，然后在无线中继网络标识中输入中继后的无线 wifi 名称。

注意：无线中继网络标识的名称必须跟需要连接的 wifi 名称不一样。



6) 本机网络设置→LAN 口设置，DHCP 选择为 Server，点击应用。



三、用途 2：点对点传输

1) 本机网络设置→LAN 口设置，如下图所示。



将 DHCP 的选项改为 Disabled，然后更改 IP 地址（譬如改为 192.168.1.21），修改好后点击应用，如下图所示。



注：更改的 IP 地址是为了区分设备，不能与其他设备的 IP 地址相同！改好 IP 地址后，需要在浏览器中输入新的 IP 地址才能重新进入后台管理页面

2) 本机工作模式，选择“网桥”，点击应用。

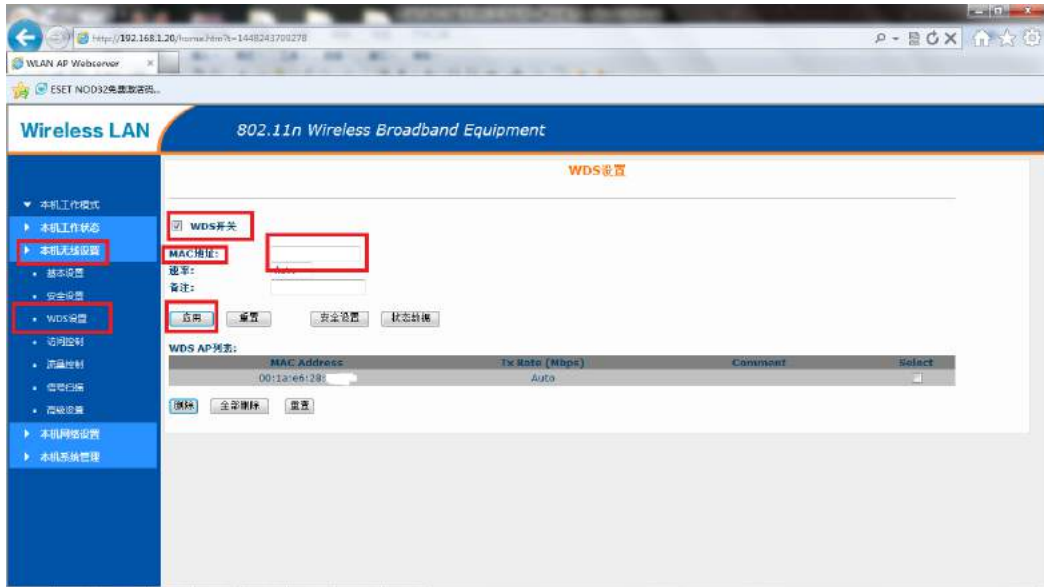


本机无线设置→基本设置。无线模式选择“WDS”，然后点击应用，如下图



3) 本机无线设置→WDS 设置。

选中 WSD 开关，并在 MAC 地址栏中输入要跟此台设备组网的另外一台设备的 MAC 地址。请查看另外一台设备底部的白色标签上以“001a”开头的一串字符，此串字符即为 MAC 地址，请全部小写。
输入完成后，点击应用。



4) 点对点传输设置时，两台设备均按以上步骤设置。

设置完成后，可通过以下方法判断两个设备是否组网成功。

- a) 将两台设备均通上电。其中一台设备通过网线连接电脑，并确认电脑 IP 地址跟设备 IP 地址在同一个网段。譬如都是“192.168.1.XXX”的 IP 地址。
- b) 在浏览器中输入分别输入两个网桥的 IP 地址，如果都能访问，说明两个网桥已经组网成功。

四、用途 3：AP 覆盖（仅做 wifi 覆盖）

1) 本机网络设置→LAN 口设置，如下图所示。



将 DHCP 的选项改为 “Disabled ”，然后更改 IP 地址（譬如改为 192.168.1.21），修改好后点击应用，如下图所示。



注：更改 IP 地址是为了区分设备，并保证多台设备 IP 地址不冲突。改好 IP 地址后，需要在浏览器中输入新的 IP 地址才能重新进入后台管理页面

2) 本机工作模式，选择“网桥”，点击应用。



3) 本机无线设置→基本设置。

无线模式选择为“AP”，在网络名称（SSID）中，输入 wifi 名称，点击应用。



4) 设置 wifi 密码：本机无线设置→点击安全设置，如下图所示。



加密方式可选（一般选择 WPA2），选择加密方式之后，输入密码，密码可以是数字、字母、特殊符号等，也可以混合使用。

注：密码长度必须超过 8 个字符，并且注意大小写。

配成完成。